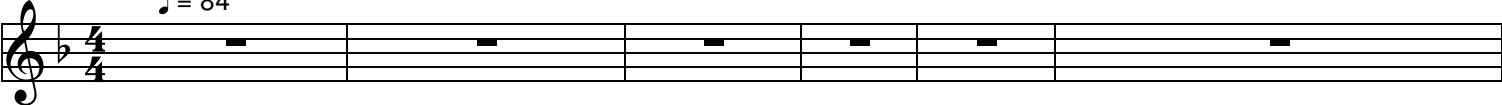


L'Ego que j'aime

Texte et musique : Claire Lebert 1999 - Tous droits réservés

1 Dm7 Bdim/D B \flat /D Dm Dm7 Bdim/D B \flat /D

$\text{♩} = 84$




7 Dm **Couplet 1** F+5/Do \sharp F/C G9/B G7/B



Toi le yang, mois le yin La vo-lon-té di-vine A bien fait son par-ta-ge

11 Gm/B \flat Gm7/B \flat D4 Dm




Tu es l'e-go que j'aime Cette au-tre moi-

13 D4-5 \flat /A \flat Ddim/A \flat A7-4 A7




- même Mon au-tre vi-sa-ge

15 Dm F+5/C \sharp F/C



Nous Jean qui pleure Jean qui rit chaque ins-tant de ta vie est un peu de la

18 G9/B G7/B B \flat 6 Gm7/B D4/A Dm/A

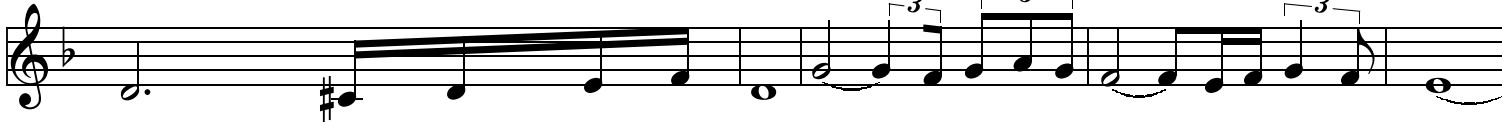


mien-ne Je te con-fie la clé du jar-din se-



Est un peu de la mien-ne

21 G \sharp 7dim A7-4 A7 Dm G/D Gm/D Gm7/D A-9-4



-cret Qui m'est in-ter-dit Je te confie la clé de l'E-den sa-cré

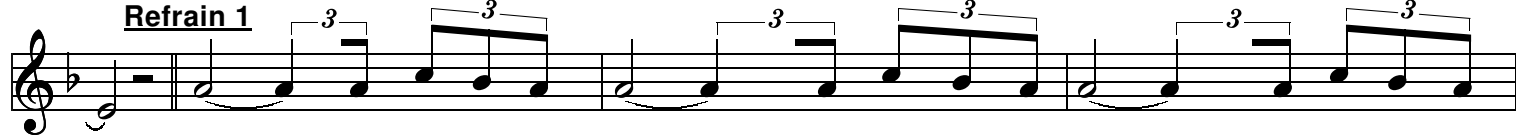
26

A

F

Am/E

Adim/E♭

Refrain 1

Toi — qui as su com - prendre Tu sau - ras t'y prendre là où j'au - rais

30

B♭9-7M

B♭

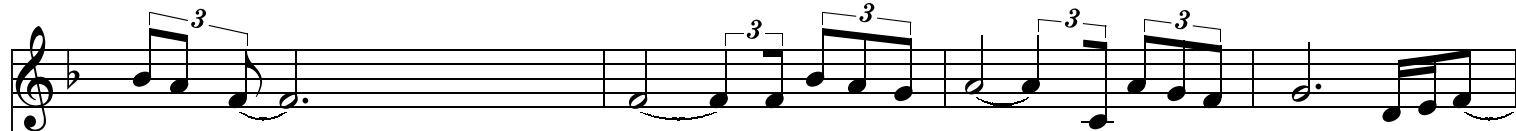
B♭m

B♭m6

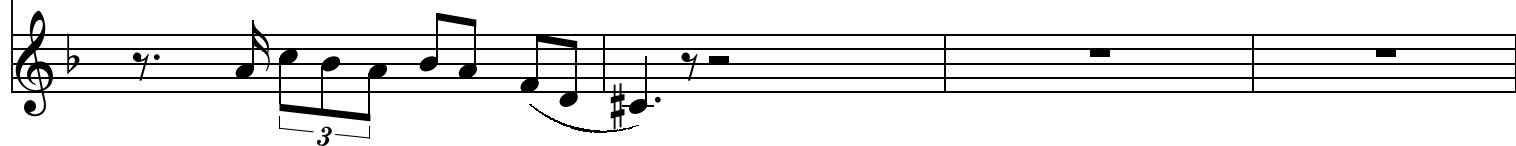
F4

F

G9 G7



é - choué — For - te de ma con - fiance et de la vio - lence del'a-mour



Là où j'au-rai é - choué —

34

B♭

B♭7M

C4

C7

F

Am/E

Adim/E♭



— qui nous - nit — Toi, — der - rière le mi - roir — où je ne puis voir — C'est u - ne gla -



Mmh — Toi, — der - rière le mi - roir — Où je ne puis voir

38

B♭9-7M

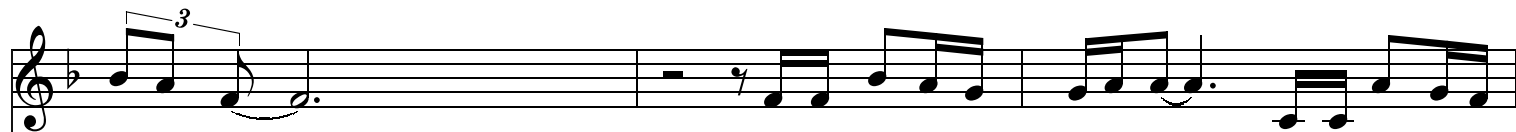
B♭

B♭m

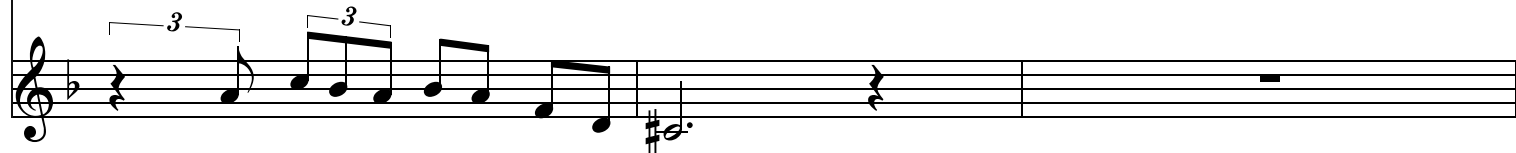
B♭m5

F4

F



- ce sanstain La moi - tié de mon e - xis - tence Cel - le que tu vis



C'est u - ne gla - ce sans tain —

41

C4

C

Dm

F+5/C♯

Couplet 2

en si - lence Toi, — ma sem - bla - ble si belle — Comme u - ne soeur ju -

44 F/C G9/B G7/B Gm/B \flat Gm7/B \flat D4 Dm

- melle _ Qui se rait à ma pla - ce Mère, é - pou - se mo - dèle _ A - man - te

Mère, é - pou - se mo - dèle _ A - man - te -

48 D4-5 \flat /A \flat Ddim/A \flat A7-4 A7 Dm F+5/C \sharp

fi - dèle Dans un autre es - pa - ce Pré - sen - te par ton ab - sence Parton in - tel - li -

- fi - dèle .

52 F/C G9/B G7 B \flat 6 Gm7/B

- gence Qui a fait de toi cel - le Celle _____ Celle que je ne suis

Qui a fait de toi cel - le

55 D4/A Dm/A G \sharp 7dim A7-4 A7 Dm

pas _____ Que je res - sens en moi Comme un i - dé - al

58 G/D Gm/D Gm7/D A-9 A7 F **Refrain 2**

Celle _ que je ne suis pas, toi, tu l'es pour moi. Toi _ qui as su com -

63

Am/E

Adim/E♭

B♭9-7M

B♭

- prendre Sau - rais - tu m'ap - prendre tout ce qui m'a é - chappé

Tout ce qui m'a é - chap - pé —

66

B♭m

B♭m6

F4

F

G9

G7

Quel - le ma - gie é - trange — fe - rait que je change pour pou - voir

69

B♭

B♭7M

C4

C7

F

Am/E

Adim/E♭

te res - sembler Prê - te moi ton re - gard — Que je puissey voir — Ne se - rait - ce

Mmh — Prê - te - moi ton re - gard — Que je puisse y voir

73

B♭9-7M

B♭

B♭m B♭m6

F4

F

qu'un ins - tant Comme un re - flet du Pa - ra - dis - Ce lui de l'E - den

Ne se - rait - ce qu'un ins - tant —

76

C4

C

Dm

Coda

F+5/C♯

F/C

C

C7

F

in - ter - dit - J'a - vais per - du la clé — Du jar - din se - cret Et toi, tu l'as trou - vée